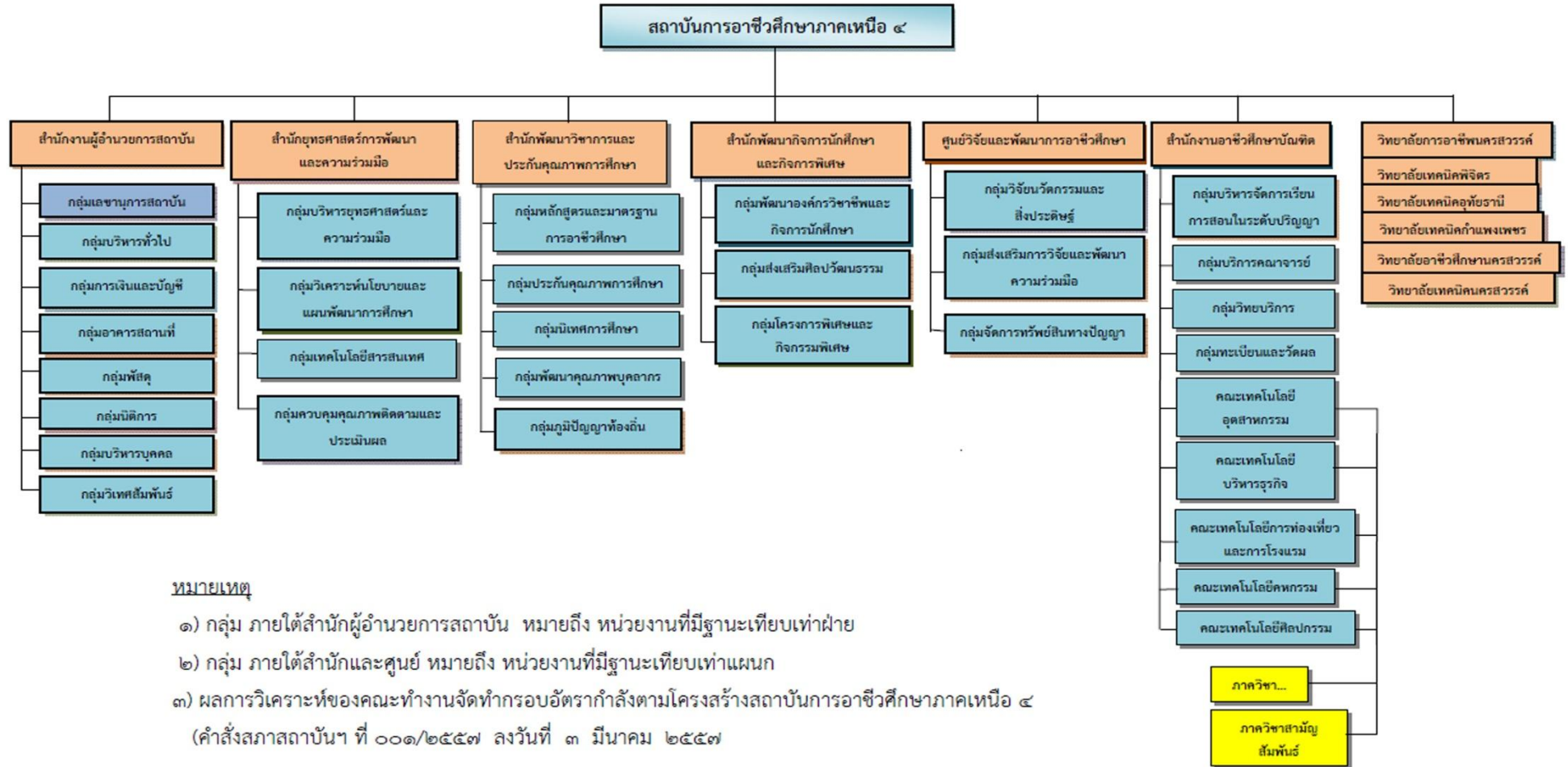


แผนภูมิโครงสร้างการแบ่งส่วนราชการในสถาบันการอาชีวศึกษาภาคเหนือ ๔



หมายเหตุ

- ๑) กลุ่ม ภายใต้สำนักผู้อำนวยการสถาบัน หมายถึง หน่วยงานที่มีฐานะเทียบเท่าฝ่าย
- ๒) กลุ่ม ภายใต้สำนักและศูนย์ หมายถึง หน่วยงานที่มีฐานะเทียบเท่าแผนก
- ๓) ผลการวิเคราะห์ของคณะทำงานจัดทำกรอบอัตรากำลังตามโครงสร้างสถาบันการอาชีวศึกษาภาคเหนือ ๔ (คำสั่งสภาสถาบันฯ ที่ ๐๐๑/๒๕๕๗ ลงวันที่ ๓ มีนาคม ๒๕๕๗